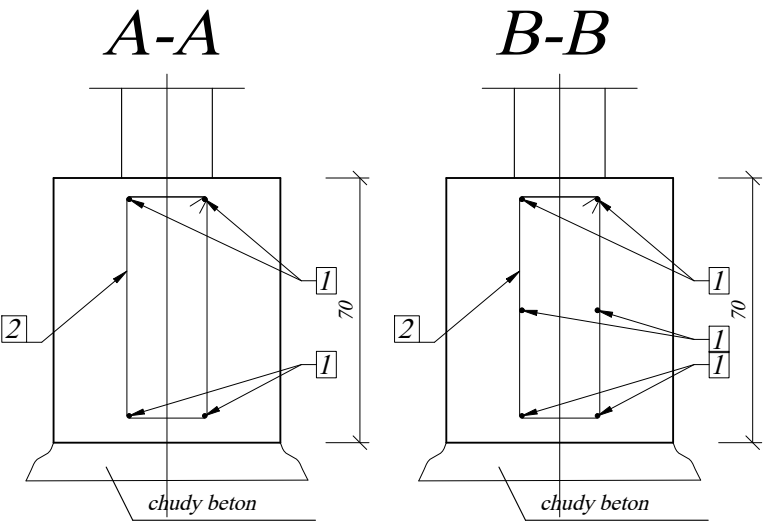
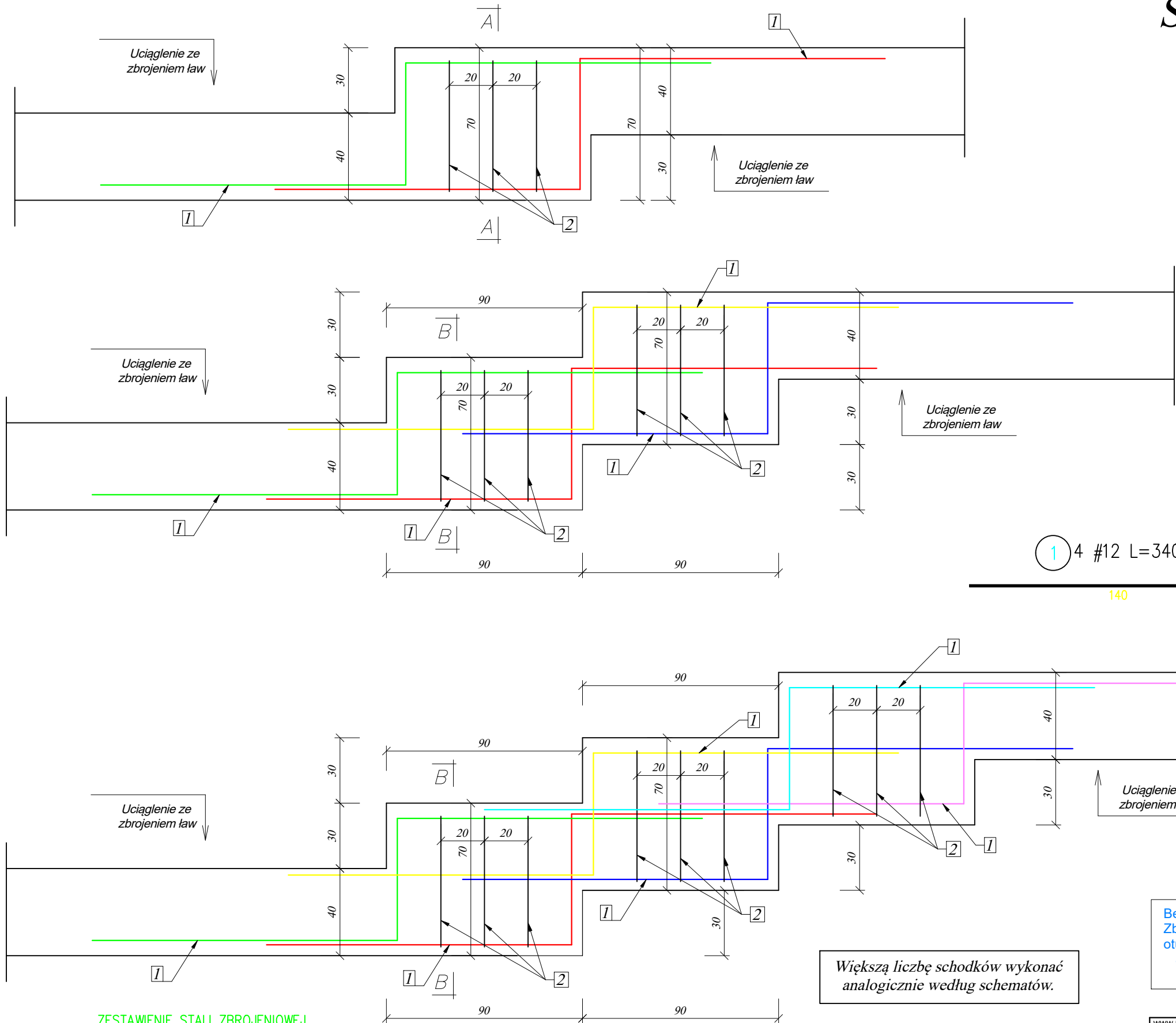
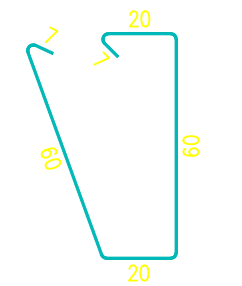


Szczegół ławy schodkowej
skala 1:20



1 4 #12 L=340



2 3 #6 L=174

Większą liczbę schodków wykonać analogicznie według schematów.

Beton C25/30 (B30)
Zbrojenie AIIIIN (B500SP)
otulenie prętów:
- 5,0cm

ZESTAWIENIE STALI ZBROJENIOWEJ									
POZ.	ILOŚĆ	NR PRĘTA	# [mm]	DŁUGOŚĆ [m]	LICZBA SZTUK		DŁ. ŁĄCZNA		KSZTAŁT PRĘTA
					W 1 POZ.	RAZEM	B500SP		
							#6	#12	
Ł-sch	8	1	12	3.40	4	32		108.80	
		2	6	1.74	3	24	41.76		
ŁĄCZNA DŁUGOŚĆ WG ŚREDNIC [m]							41.76	108.80	
MASA JEDNOSTKOWA [kg/m]							0.222	0.888	
MASA RAZEM WG ŚREDNIC [kg]							9.27	96.61	
MASA CAŁKOWITA [kg]							105.89		

1) Opis kształtu pręta: PN-EN ISO 3766 (gabarytowo)
2) Długość pręta L: suma wymiarów gabarytowych

UWAGI WYKONAWCZE:

- Zamiary zmian konsultować z projektantem!
- Roboty budowlano-instalacyjne muszą być prowadzone z równoległą koordynacją międzybranżową. Przed przystąpieniem do robót wykonawca powinien zapoznać się z całością dokumentacji branżowej.
- Odpowiedzialność za realizację obiektu zgodnie ze sztuką budowlaną spoczywa na kierowniku budowy.

www.pinbrodnica.pl		Nazwa i adres inwestycji:		Budowa magazynu na potrzeby ochrony ludności poprzez dobudowę budynku do budynku Urzędu Gminy w Brzoziu, Brzozie 50 na działce 357/4, obręb 000 Brzozie, gmina Brzozie, powiat brodnicki Id działki: 040204_2.0001.357/4		
<div><div>P</div><div>I</div><div>N</div></div> <div>PROJEKTOWANIE I NADZÓR</div>		Inwestor:		Gmina Brzozie Brzozie 50; 87-313 Brzozie		
	Nazwisko i imię		Nr uprawnień		Podpis	
Konstruktor	mgr inż. Paweł Zaniecki		KUP/0009/POOK/08 do projektowania bez ograniczeń w specjalności konstrukcyjno-budowlanej			
Konstruktor spr.	mgr inż. Marcin Malinowski		KUP/0081/POOK/09 do projektowania bez ograniczeń w specjalności konstrukcyjno-budowlanej			
Ława schodkowa					marzec 2026r.	skala 1:20
						11